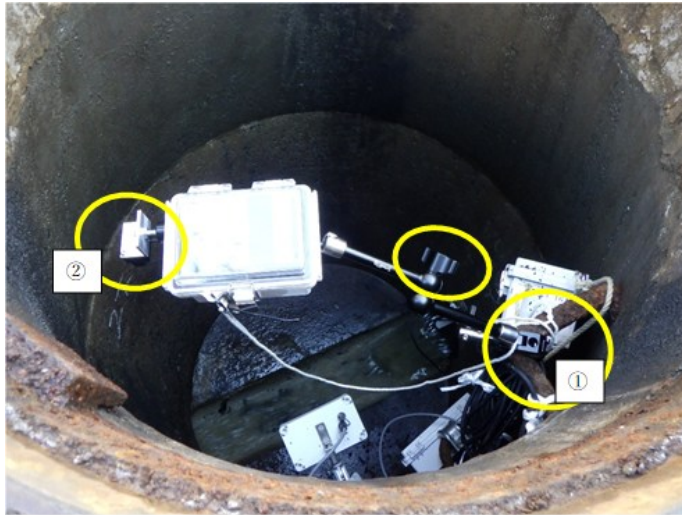


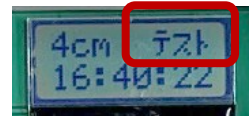
## 設置方法

本製品は、主にマンホール内の水位を測定するものです。

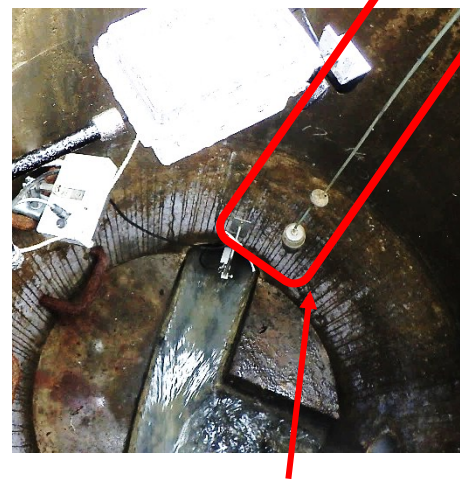
- 1) マンホールの内側のステップ部分に取付金具の蟹バサミを挟んで、調整レバーで固定する。  
取付金具は、調整ノブを緩めることで、360°自由に回すことが可能です。  
位置が決まったら、調整ノブを締めて下さい。



- 2) センサ固定の調整ノブを緩め、センサの赤外線がマンホール内の水面に向くように、位置をあわせて下さい。  
テストモードに合わせ、BOX 本体の蓋を開けて電源を入れると2～3秒毎に赤外線が照射されます。  
液晶ディスプレイにテスト距離が表示されますので、確認して下さい。  
位置が決まったら、調整ノブを締めて下さい。  
※赤外線の照射位置については、必要に応じて「赤外線カメラ」や「下げ振り」をご利用の上、決定して下さい。  
(※赤外線カメラや下げ振りは付いておりません。必要に応じてご用意下さい。)



赤外線カメラの照射部分



下げ振り

- 3) テストが終わったら、BOX 本体の蓋を閉めて運転モードに切り替えてご利用下さい。(5分毎測定)  
液晶ディスプレイに距離が表示されることを確認して下さい。  
※運転モードの場合は、「テスト」表示が消えます。

